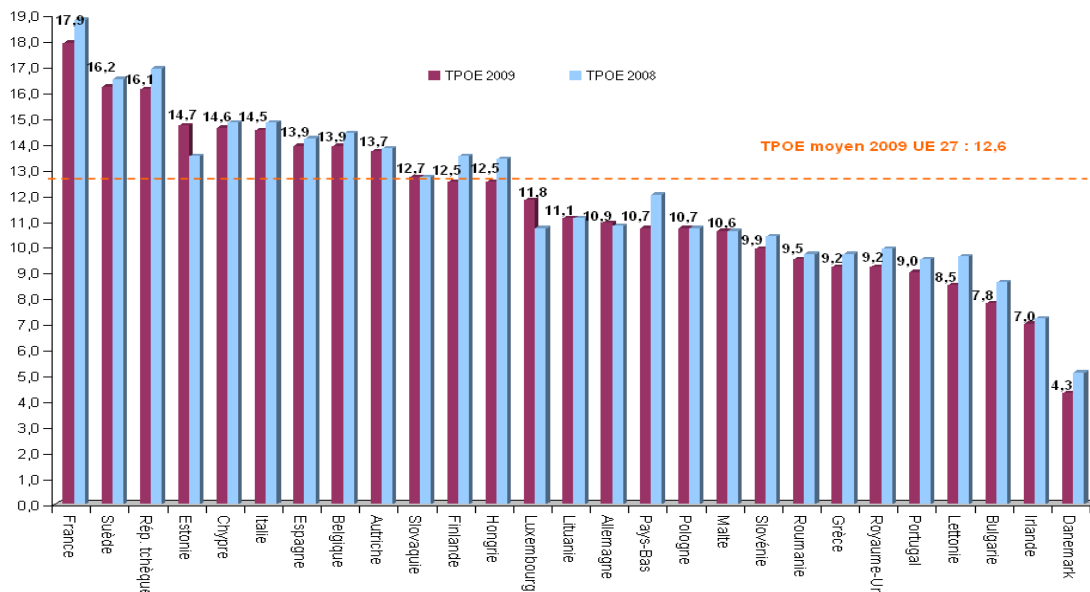


BAROMÈTRE DE L'OEFE - ÉDITION 2011

L'indicateur fiscal de la CCIP : TPOE (taux de prélèvements obligatoires des entreprises)

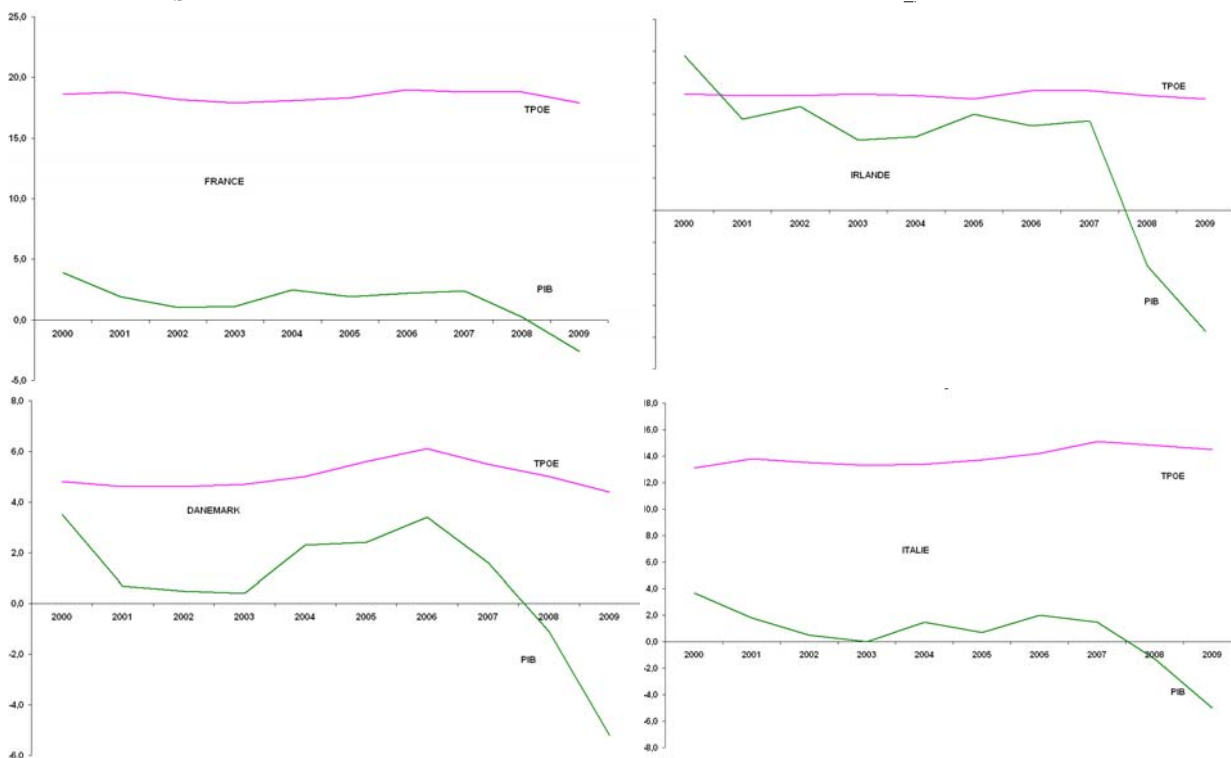
Tendances 2009

(en % du PIB)



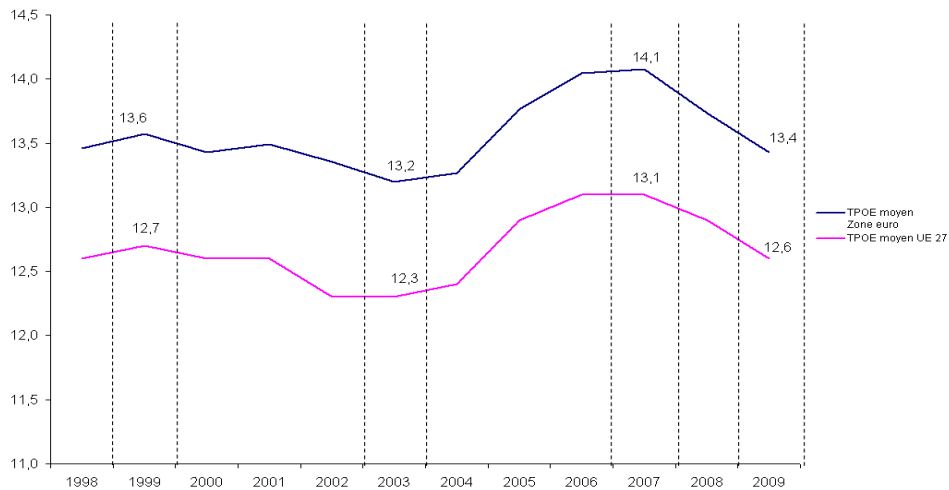
Focus

(TPOE en % du PIB)

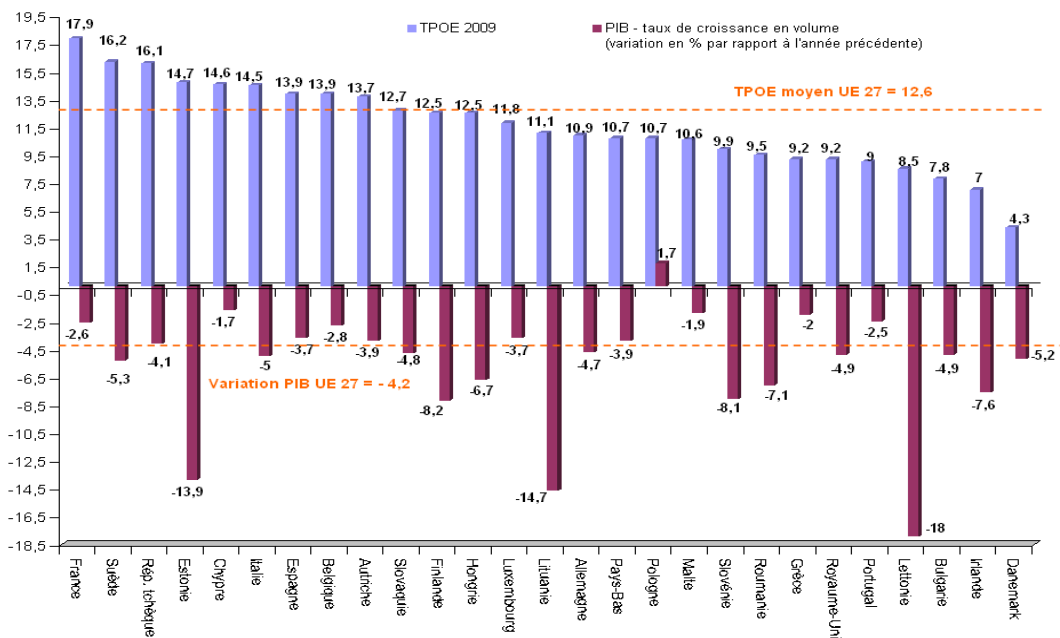


Evolution du TPOE moyen

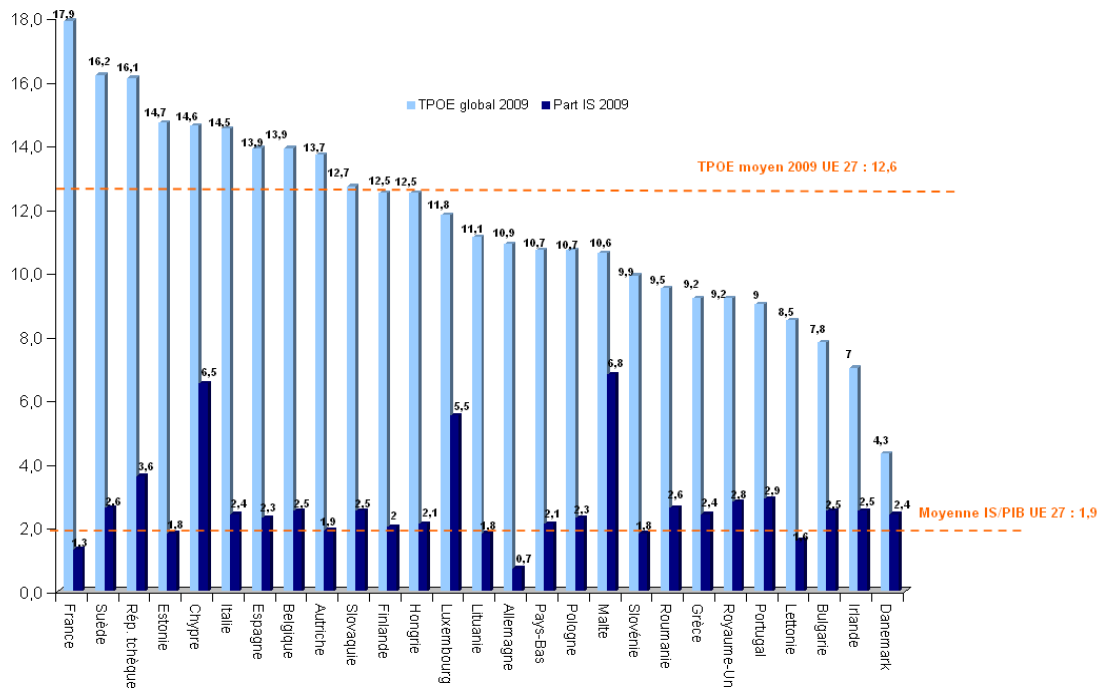
(en % du PIB)



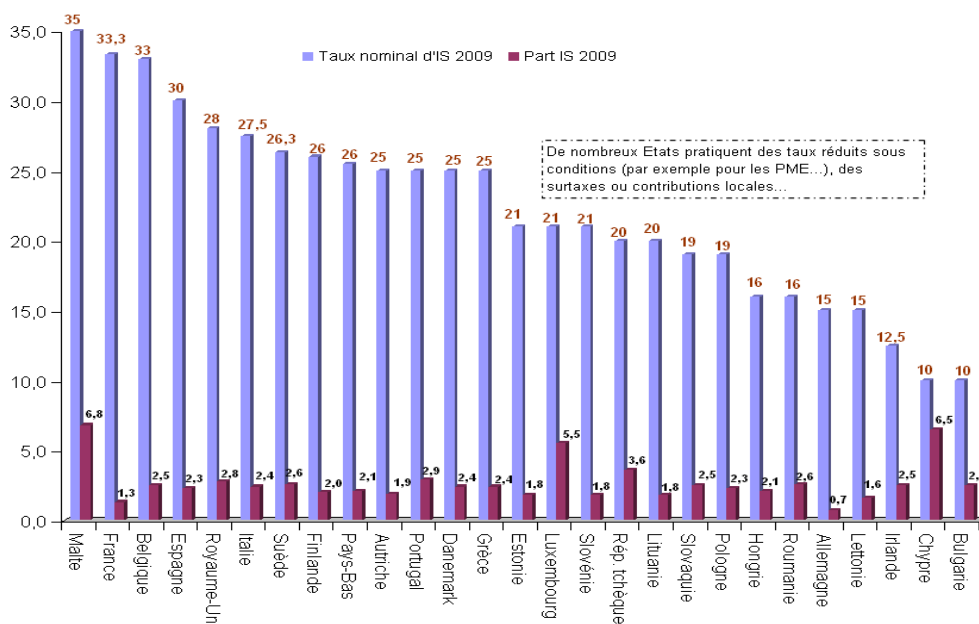
TPOE 2009 (en % du PIB) et croissance économique



TPOE 2009 et poids de l'IS (en % du PIB)



Taux nominal d'IS 2009 (en %) et poids de l'IS dans le PIB (en % du PIB)



Source : Eurostat-OEEF